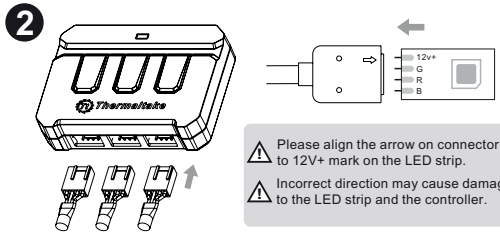
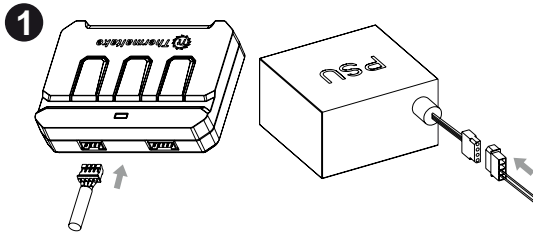


Installation Guide



English

- Connect 4-pin power cable to controller and PSU
- Connect LED cable to controller and LED strip

Deutsch

- Verbinden Sie das 4-polige Kabel mit dem Controller und der PSU
- Verbinden Sie das LED-Kabel mit dem Controller und dem LED-Streifen

Français

- Branchez le câble d'alimentation 4 broches au contrôleur et à l'alimentation
- Branchez le câble LED au contrôleur et au ruban LED

Español

- Conecte el cable de alimentación de 4 patillas al controlador y PSU
- Conecte el cable del LED al controlador y tira de LED

Italiano

- Collegare il cavo di alimentazione a 4 pin al controller e all'unità di alimentazione (PSU)
- Collegare il cavo LED al controller e alla striscia LED

Português

- Ligue o cabo elétrico de 4 pinos ao controlador e aos PSU
- Ligue o cabo LED ao controlador e à faixa LED

繁體中文

- 4-pin電源線連接至控制器和PSU
- LED線連接至控制器和LED燈條

简体中文

- 4-pin电源线连接至控制器和PSU
- LED线连接至控制器和LED灯条

日本語

- 4ピン電源ケーブルをコントローラーおよび PSU に接続
- LEDケーブルをコントローラーおよび LED ストリップに接続

Русский

- Подсоедините 4-контактный кабель питания к контроллеру и блоку питания
- Подсоедините кабель светодиодов к контроллеру и панели светодиодов

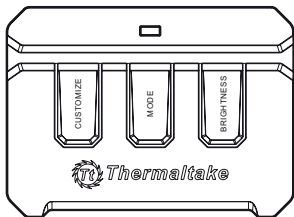
Türkçe

- 4 pimli güç kablosunu denetleyiciye ve PSU'ya bağlayın
- LED kablosunu denetleyiciye ve LED şeridine bağlayın

ภาษาไทย

- ต่อสายไฟแบบ 4 ขาเข้ากับชุดควบคุมและ PSU
- ต่อสาย LED เข้ากับชุดควบคุมและไฟเส้น LED

Controller Function



English

BRIGHTNESS

- Press to adjust brightness between 3 levels
- Press and hold for 3 seconds to turn on and off LED lights

MODE

- Press to switch over between 7 LED colors
- Press and hold for 3 seconds to turn on and off flash mode
- ※ Indicator shows Blue

CUSTOMIZE

- Press to start 256 colors mode, LED colors will begin auto color change rotation
- Press again to memorize and lock the current display color

Deutsch

BRIGHTNESS

- Drücken Sie, um die Helligkeit in 3 Stufen einzustellen
- Drücken und halten Sie für 3 Sekunden lang gedrückt, um die LED-Lichter ein- oder auszuschalten

MODE

- Drücken Sie, um zwischen 7 Farben umzuschalten
- Drücken und halten Sie für 3 Sekunden lang gedrückt, um den Flash-Modus ein- oder auszuschalten
- ※ Indikator zeigt Blau

CUSTOMIZE

- Drücken Sie, um den 256 Farben Modus zu starten, die LED-Farben ändern sich automatisch reihum
- Drücken Sie erneut, um den Modus zu speichern und die aktuell angezeigte Farbe zu sperren

Français

BRIGHTNESS

- Appuyez pour sélectionner l'un des 3 niveaux de luminosité
- Appuyez pendant 3 secondes pour allumer ou éteindre les LED

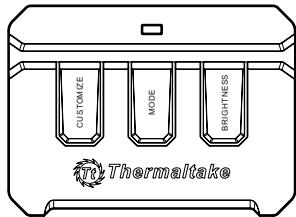
MODE

- Appuyez pour faire défiler les 7 couleurs de LED
- Appuyez pendant 3 secondes pour démarrer ou arrêter le mode clignotant
- ※ Indicateur bleu

CUSTOMIZE

- Appuyez pour démarrer le mode 256 couleurs ; les LED commencent à faire défiler automatiquement les changements de couleur
- Appuyez à nouveau pour mémoriser et conserver la configuration actuelle des couleurs

Controller Function

**Español****BRIGHTNESS**

- Pulse para ajustar el brillo entre 3 niveles
- Mantenga pulsado durante 3 segundos para encender y apagar las luces LED

MODE

- Pulse para cambiar entre los 7 colores LED
- Mantenga pulsado durante 3 segundos para encender y apagar el modo de flash

※ El indicador se muestra en color azul

CUSTOMIZE

- Pulse para iniciar el modo de 256 colores, los colores LED comenzarán la rotación de cambio de color automático
- Pulse de nuevo para memorizar y bloquear el color de la pantalla actual

Italiano**BRIGHTNESS**

- Premere per impostare uno dei 3 livelli di luminosità
- Tenere premuto per 3 secondi per accendere e spegnere le luci a LED

MODE

- Premere per alternare i 7 colori a LED
- Tenere premuto per 3 secondi per accendere e spegnere la modalità a intermittenza

※ La spia diventa blu

CUSTOMIZE

- Premere per avviare la modalità a 256 colori: si attiverà un sistema di rotazione dei colori a LED
- Premere nuovamente per memorizzare e bloccare i colori visualizzati di volta in volta sul display

Português**BRIGHTNESS**

- Prima para ajustar a luminosidade entre 3 níveis
- Mantenha premido durante 3 segundos para ligar e desligar as luzes LED

MODE

- Prima para alterar entre 7 cores LED
- Mantenha premido durante 3 segundos para ligar e desligar o modo de intermitência

※ O indicador surge a azul

CUSTOMIZE

- Prima para iniciar o modo de 256 cores, as cores LED começam automaticamente a rotação de alteração da cor
- Prima novamente para memorizar e bloquear a exibição de cor atual

繁體中文**BRIGHTNESS**

- 3段亮度可調
- 長按3秒可開啟/關閉LED燈光

MODE

- 7種LED燈色切換
- 長按3秒可開啟/關閉彩色炫光模式

※ 指示燈色呈現藍燈

CUSTOMIZE

- 按壓開始256色炫彩模式，LED燈色自動變換
- 再次按壓，停止顏色變化並記憶當下顯示的顏色

简体中文**BRIGHTNESS**

- 3段亮度可調
- 長按3秒可開啟/關閉LED燈光

MODE

- 7種LED燈色切換
- 長按3秒可開啟/關閉彩色炫光模式

※ 指示燈色呈現藍燈

CUSTOMIZE

- 按壓開始256色炫彩模式，LED燈色自動變換
- 再次按壓，停止顏色變化並記憶當下顯示的顏色

日本語**BRIGHTNESS**

- ボタンを押すと 3段階の明るさ調整ができます
- 3秒間押し続けるとLEDライトのオン/オフが切り替えられます

MODE

- ボタンを押すと 7種類のLEDカラーを切り替えられます
- 3秒間押し続けるとフラッシュモードのオン/オフが切り替えられます

※ インジケータが青く光ります

CUSTOMIZE

- ボタンを押すと 256色モードとなり、LEDカラーが自動的に色変更モードを開始します。
- もう一度押すと現在表示中の色を記憶して色変化を停止します

Русский**BRIGHTNESS**

- Нажимите для регулировки яркости в соответствии с 3 уровнями
- Нажимите и удерживайте кнопку в течение 3 секунд, чтобы включить и выключить светодиодные индикаторы

MODE

- Нажимите для переключения 7 цветов светодиодов
- Нажимите и удерживайте кнопку в течение 3 секунд, чтобы включить и выключить режим мигания

※ Индикатор горит синим

CUSTOMIZE

- Нажимите для запуска режима 256 цветов, и цвет светодиодов начнет меняться автоматически
- Нажимите еще раз для остановки и использования текущего цвета дисплея

Türkçe**BRIGHTNESS**

- Parlaklığı 3 düzey arasında ayarlamak için basın
- LED ışıkları açmak ve kapatmak için 3 saniye basılı tutun

MODE

- 7 LED rengi arasında geçiş için basın
- Yanıp sönmeye modunu açmak ve kapatmak için 3 saniye basılı tutun

※ Gösterge Mavi değerini gösterir

CUSTOMIZE

- 256 renk modunu başlatmak için basın, LED renkleri otomatik renk değişimi rotasyonuna başlar
- Belleğe kaydetmek ve geçerli ekran rengini kilitlemek için tekrar basın

ภาษาไทย**BRIGHTNESS**

- กดเพื่อปรับความสว่างได้ 3 ระดับ
- กดค้างไว้ 3 วินาทีเพื่อเปิดและปิดไฟ LED

MODE

- กดเพื่อสลับเลือกสี LED จาก 7 สี
- กดค้างไว้ 3 วินาทีเพื่อเปิดและปิดโหมดแฟลช

※ ไฟแสดงเป็นสีฟ้า

CUSTOMIZE

- กดเพื่อเริ่มต้นโหมดสี 256 สี สีของ LED จะเริ่มต้นเปลี่ยนโดยอัตโนมัติ
- กดอีกครั้งเพื่อบันทึกและล็อกสีหน้าจอปัจจุบัน